

IDENTIFICACIÓN		PA-P.11 (97)		
BARRIO	PROLONGACIÓN	HOJA	17	PLANEAMIENTO INCORPORADO: Plan Especial de Reforma Interior - P.1 "Iglesia del Carmen"

Identificación y Localización

Ordenación

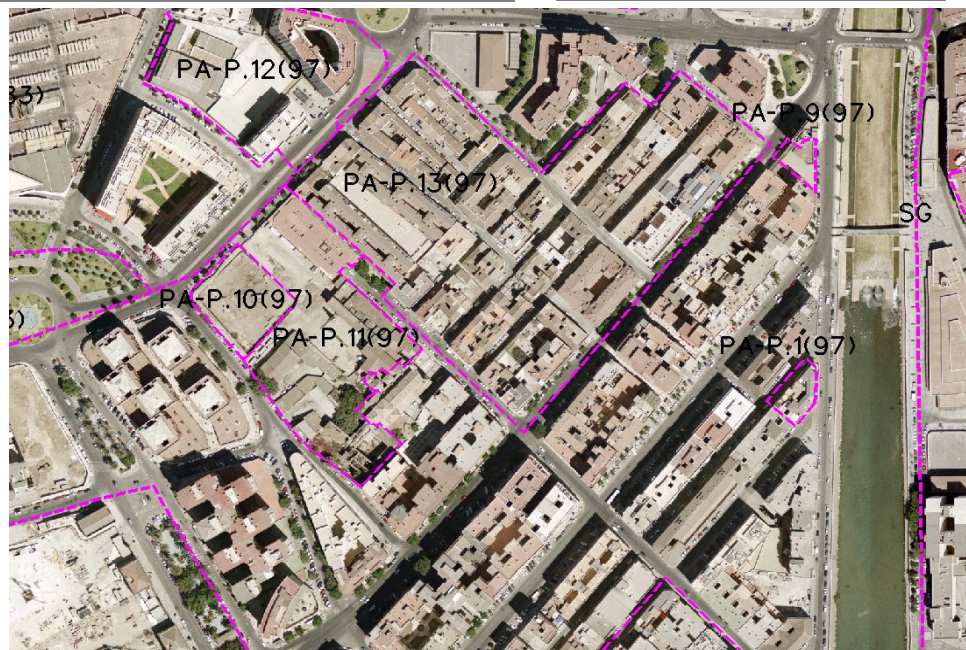
Planeamiento y Gestión

Planeamiento incorporado:
Plan Especial de Reforma Interior P.1 "Iglesia del Carmen". Aprobación Definitiva: 24-02-03

Gestión Urbanística:
Proyecto de Reparcelación. Aprobación Definitiva: 19-10-05

Convenio Urbanístico:
Convenio Urbanístico El Carmen. Aprobación Definitiva 13-06-96
Convenio urbanístico de Gestión "Iglesia del Carmen". Aprobación Definitiva: 20-07-05

Plan Especial de Infraestructuras Básicas:

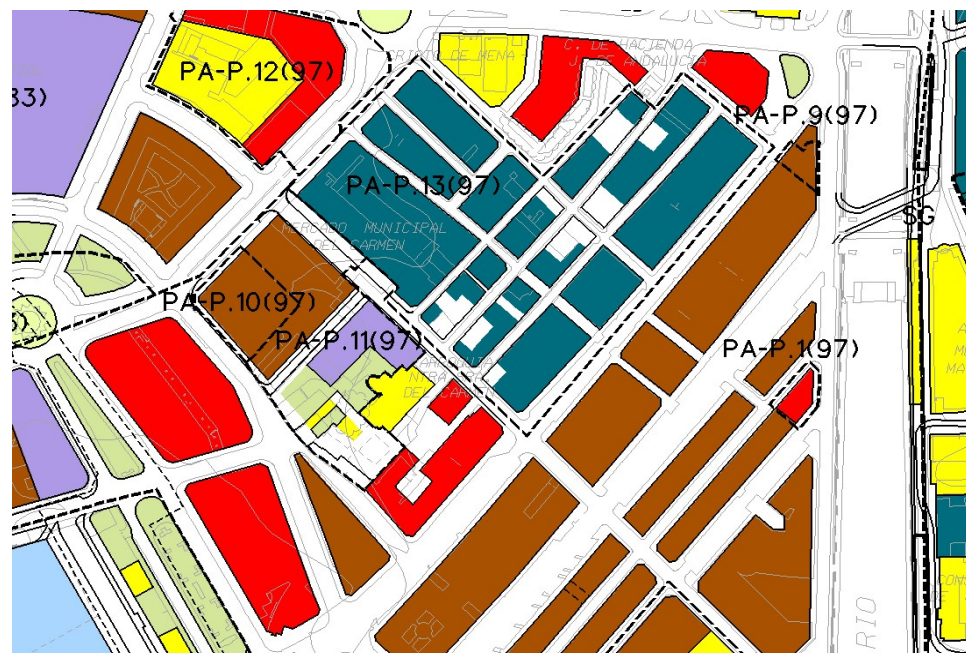


CONDICIONES

- 1.- Recuperación del perímetro de la Iglesia como fachada. Reubicación del mercado y aperturas viarias, precisando alineaciones y alturas edificables con un máximo de PB+6.
- 2.- Techo edificable: 25.284 m²t.
- 3.- Convenio suscrito.
- 4.- Cesiones:

	m ² s
Verde	1.718'3
Social	46'16
Equipamiento	1.757'58
Otros	1.863'61
Viario	2.846'73
AM	Realizada

Ordenación Pormenorizada Completa



DETERMINACIONES

SUPERFICIE DEL ÁMBITO:	11.425,90 m ² s	Ie m ² /m ² s:	1,96
EDIFICABILIDAD TOTAL:	22.394,80 m ² t	Uso Global:	Residencial-Social
APROV. MEDIO:	1,96 m ² t/m ² s	C.P.H.:	
APROV. SUBJETIVO:	20.155,32 m ² t/m ² s	Excesos:	